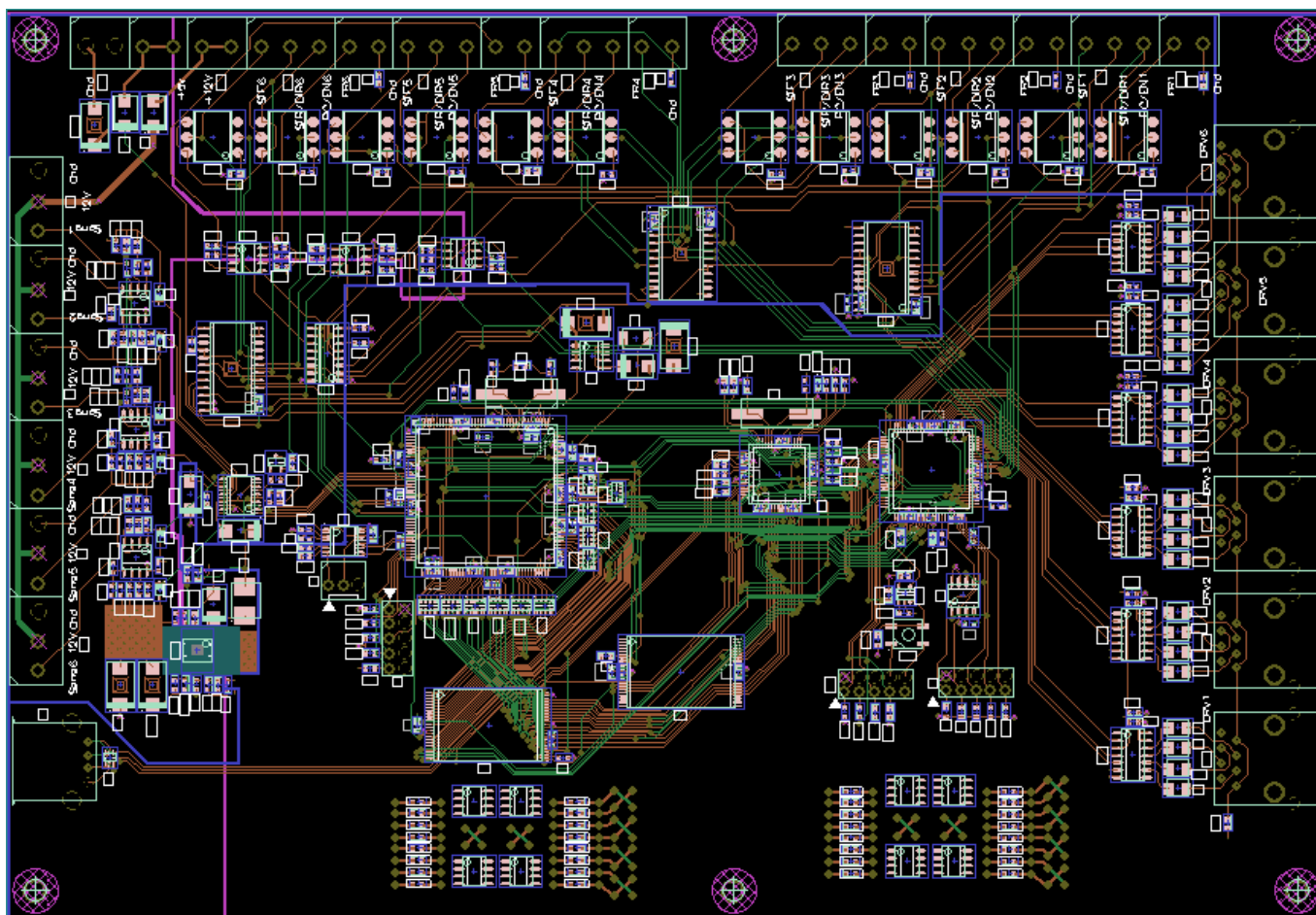
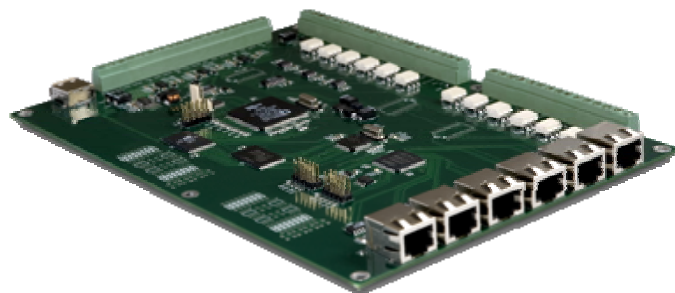


На базе ADSP BlackFin BF532 (корпус LQFP176) разработана плата контроллера управления платформой симулятора, предназначенной для использования в индустрии развлечений. В связи с жесткими требованиями по электро-магнитной совместимости (ЭМС), обусловленных близким расположением силовых элементов платформы, были использованы конструкторские решения для уменьшения влияния на цифровые элементы схемы. По внешним интерфейсам связи для устранения влияние помех от работающих преобразователей частоты и мощных двигателей переменного тока использованы специальные методы разводки печатных плат.





Характеристики

Тип платы	аналого-цифровая
Количество слоев	4
Габариты, мм	155x225
Количество связей	1750
Дифференциальные пары	USB
Количество компонентов	539
Особенности	<ul style="list-style-type: none">• Blackfin-процессор ADSP-BF532 (LQFP 176)• CPLD MAXII• USB host (high-speed),• RS-485 интерфейсы (6 каналов)
Средства проектирования	PCAD 2002
Срок разработки	2 недели