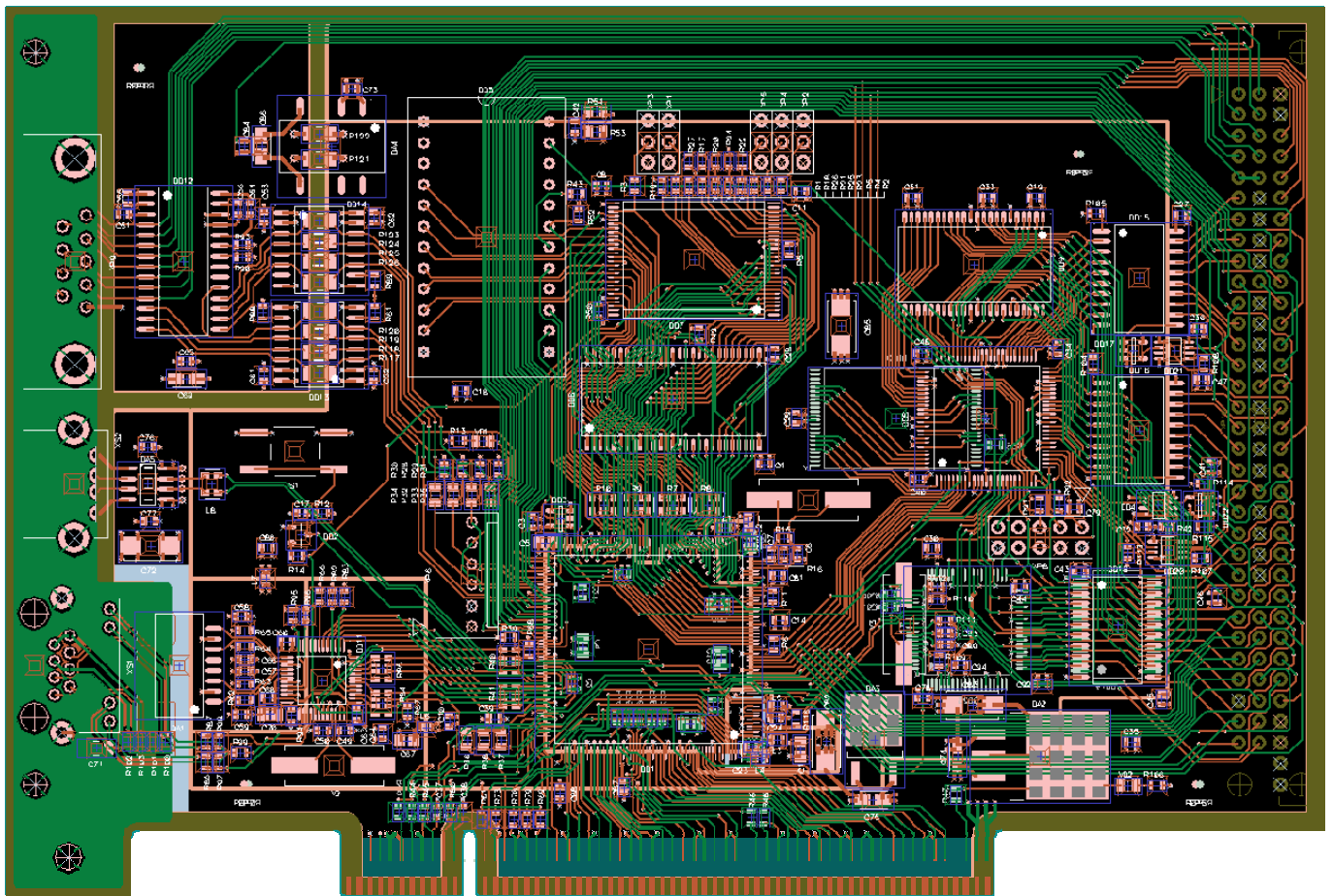
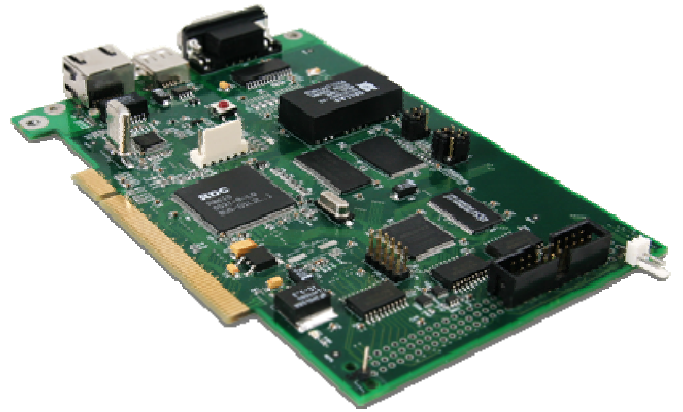


Для контроллера информационного табло разработана многослойная печатная плата. Плата спроектирована на базе SoC RDC R8610 в корпусе PQFP216. Задействованы почти все доступные интерфейсы и шины: Ethernet, USB, LPC, PCI, X-BUS, GPIO.





Характеристики

| | |
|-------------------------|--|
| Тип платы | цифровая |
| Количество слоев | 4 |
| Габариты, мм | 160x108 |
| Количество связей | 1690 |
| Дифференциальные пары | USB, Ethernet |
| Количество компонентов | 282 |
| Особенности | <ul style="list-style-type: none">• процессор - RDC R8610 (x86)• Системная частота 133 МГц• Ethernet 10/100• USB 2.0 host• LPC bus• PCI bus• X-BUS• UART• RTC• CPLD MAXII |
| Средства проектирования | PCAD 2002 |
| Срок разработки | 2 недели |